



Warehousing

AGV

VERTICAL WAREHOUSES

MINI-LOAD

STACKER CRANES



EMS Group nasce nel 2018 dalla fusione di Emmeti, Mectra, Sipac e Logik, operazione voluta, ideata e concretizzata da Xenon Private Equity. Questo primo nucleo è specializzato nella progettazione e produzione di linee complete di pallettizzazione, depallettizzazione, confezionamento e movimentazione per l'industria alimentare, delle bevande, del vetro e delle lattine. A novembre 2019, con l'acquisizione di Zecchetti S.r.l., si decreta il primato di EMS Group nel settore della movimentazione del vetro cavo. Un ruolo di leadership che trova una costante conferma nell'elevato grado di soddisfazione ottenuto dai propri

clienti grazie a soluzioni studiate e realizzate per rispondere ad ogni diversa realtà d'impresa. Conoscenze e tecnologie, acquisite in decenni di esperienza e di interazioni con molteplici clienti, ci hanno consentito di offrire una gamma esclusiva di impianti caratterizzati dall'automatizzazione delle attività di prelievo e deposito. Sistemi con trasloelevatori, navette al piano, magazzini automatici verticali e AGV, che permettono di abbattere le inefficienze gravanti sugli spazi e sulle risorse consumati dalla logistica tradizionale e dai sistemi automatici già presenti sul mercato.

MISSION

Trasformare in valore le necessità dei clienti

Accompagnare i clienti verso il successo, grazie al know-how trasversale ottenuto dalla fusione di cinque aziende che rispondono a tutte le esigenze di movimentazione, pallettizzazione e stoccaggio di merci e materiali. Offrire soluzioni all'avanguardia, sostenibili e tagliate su misura per il cliente, attraverso la continua ricerca e il rinnovamento tecnologico.

VISION

Il partner unico per la movimentazione

Diventare il punto di riferimento mondiale per movimentazione, pallettizzazione e stoccaggio e guidare la rivoluzione digitale nel settore di appartenenza.


MADE IN ITALY





Warehousing

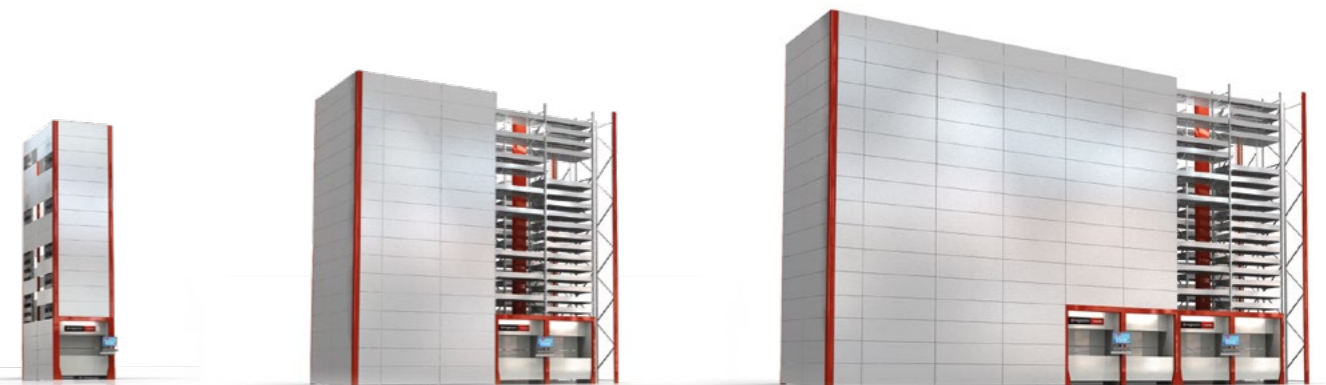
MAGAZZINI AUTOMATICI VERTICALI

IL MAGAZZINO AUTOMATICO VERTICALE: COS'È?

I magazzini automatici verticali impiegano strutture meccaniche che si muovono tra due file di scaffalature per effettuare le operazioni di prelievo e deposito dei carichi. I contenitori stoccati sono costituiti da vassoi adeguabili alle specifiche caratteristiche dei materiali.

L'intera struttura è completamente racchiusa da pareti che la isolano dal resto dell'ambiente aziendale; le uniche aperture sono costituite da una o più "baie" attraverso le quali il sistema rende disponibili i vassoi.

Le operazioni di movimentazione vengono governate da un software attraverso l'apposita postazione, in corrispondenza della baia.



EMS **UNO**

EMS **SPAZIO**

EMS **UNICO**

I VANTAGGI:

SPAZIO - SICUREZZA - EFFICIENZA - RISPARMIO

- Recupero fino all'80% degli spazi occupati dalle strutture tradizionali
- Riduzione dei tempi di inefficienza e delle risorse impiegate
- Aumento delle capacità (pesi e volumi) di stoccaggio a parità di suolo occupato
- Azzeramento dei rischi e dei costi per infortuni tipici nelle strutture tradizionali
- Protezione dei materiali e controllo informatico di tutte le operazioni e le quantità movimentate
- Rapido recupero dell'investimento
- Elevazione del grado di crescita innovativa dell'azienda e della sua immagine tecnologica

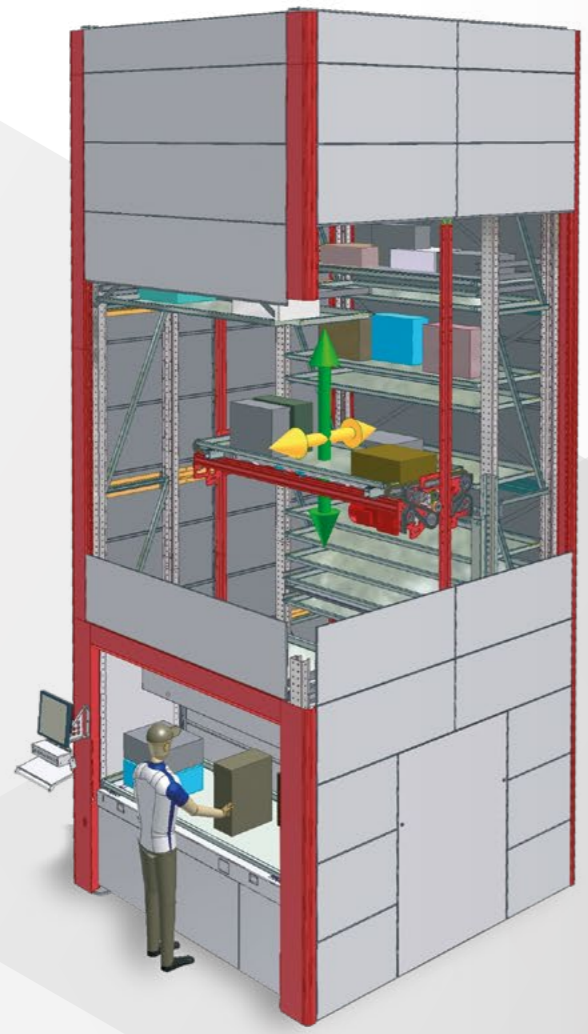


MAGAZZINO AUTOMATICO VERTICALE

IL MAGAZZINO CHE NON (PRE)OCCUPA MA RISOLVE
LA SOLUZIONE PER GESTIRE CON RAPIDITÀ E SICUREZZA LE ATTIVITÀ DI MAGAZZINO

UNO è il magazzino che rende rapide ed economiche le attività di prelievo e deposito dei materiali.

L'impianto automatico e il suo sviluppo in altezza consentono di liberare spazi ed efficienze per migliorare la produttività dell'intera azienda.



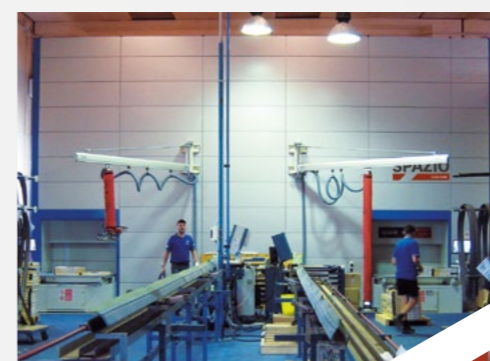
MAGAZZINO AUTOMATICO VERTICALE

IL MAGAZZINO VERSATILE

AMPIA GAMMA PER UN'EFFICIENTE CAPACITÀ DI STOCCAGGIO

SPAZIO rappresenta la gamma di magazzini automatici verticali che, grazie alla loro struttura modulare, possono essere realizzati "su misura" per ciascuna realtà d'impresa.

Nello specifico da 2 a 7 moduli per avere la soluzione di magazzino adatta ad ogni azienda, per impiegare al meglio i propri spazi per un'adeguata capacità di stoccaggio e una maggiore efficienza logistica.



MAGAZZINO AUTOMATICO VERTICALE

IL MAGAZZINO SENZA LIMITI

ELEVATO GRADO DI FLESSIBILITÀ PER ESIGENZE DI SPAZIO E PER CAPACITÀ DI STOCCAGGIO

UNICO rappresenta il modello di maggiore innovazione nel settore dei magazzini automatici verticali.

L'esclusiva tecnologia con cui è stato realizzato il progetto permette a questa macchina di garantire, nel panorama delle soluzioni presenti nel settore, il più elevato grado di flessibilità, consentendo un adeguamento senza limiti.



ACCESSORI



I VASSOI

I vassoi sono l'unità di carico per lo stoccaggio dei materiali; sono dotati di pattini di scorrimento che ne permettono lo strisciamento per il prelievo e deposito. Possono essere realizzati con dimensioni e portate diverse.



BORDI PERIMETRALI

I vassoi possono essere attrezzati con opportuni bordi perimetrali di diverse altezze atti a creare una suddivisione interna con separatori e relativi divisori.



BARRA LED

È un sistema di individuazione visiva funzionante tramite accensione di LEDs e indicante la zona di prelievo/deposito del materiale all'interno del vassoio.



CONTROLLO PESO

Le celle di carico consentono di controllare il peso all'interno del vassoio ed evitare di immagazzinare lo stesso con un sovraccarico rispetto alla portata massima.



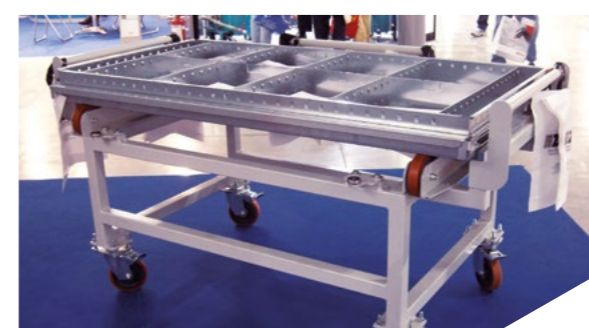
ESTRAZIONE MANUALE DEL PIANO BAIA

Soluzione che consente all'operatore di estrarre, attraverso apposite guide telescopiche, il vassoio posto all'interno della baia, rendendo così possibile il sollevamento di materiali pesanti con l'aiuto di strumenti azzeratori di peso. Terminata l'operazione, il piano baia viene reinserito nella sua posizione iniziale, il che permette di non avere ingombri esterni fissi.



PIANO BAIA ESTERNO

Soluzione che consente all'operatore di sollevare materiali pesanti con l'aiuto di strumenti azzeratori di peso. Il piano baia rimane fisso all'esterno.



CARRELLO PER ESTRAZIONE MANUALE VASSOIO

Il carrello consente di estrarre totalmente il vassoio e trasportarlo altrove (es. aree di montaggio).



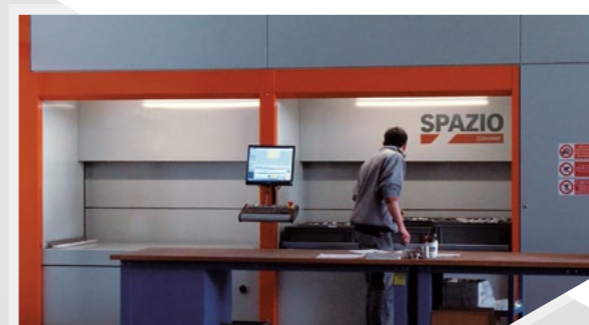
MANIPOLATORE A BANDIERA

Il manipolatore a bandiera con azzeratore di peso viene fissato direttamente alla struttura della macchina (portata max Kg. 125). Questa soluzione permette di non avere ingombri a terra che intralcino i movimenti degli operatori.



TAVOLO PREPARAZIONE ORDINI

Consente di evadere contemporaneamente più liste di prelievo aperte, permettendo un picking massivo. È composto da una struttura metallica fissa dotata di "n" postazioni ognuna delle quali è presidiata da uno o più display luminosi LCD alfanumerici. Il tutto è controllato dal software che gestisce la macchina.



BAIA DOPPIA

È una soluzione applicabile ai modelli SPAZIO e UNICO. Consente di ridurre i tempi di picking, assicurando almeno un vassoio sempre a disposizione dell'operatore. Il posizionamento dei vassoi, sempre alla stessa altezza, garantisce un'ergonomia dell'operatività.



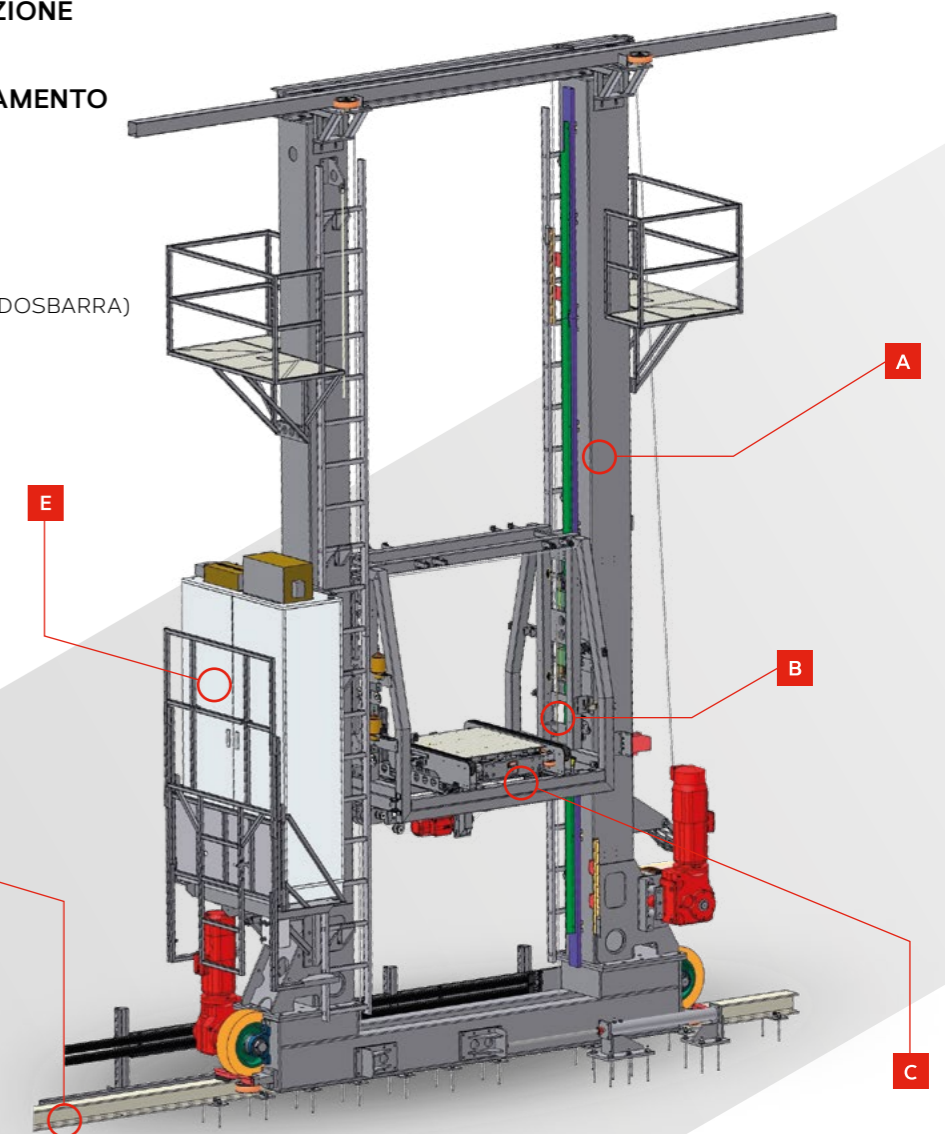
Warehousing

TRASLOELEVATORI

TRASLO rappresenta una vasta gamma di traslo-elevatori che consente di gestire l'immagazzinamento e la movimentazione dei volumi e dei pesi più svariati nella realizzazione di sistemi logistici automatizzati.

È composto da:

- A** UNITÀ DI MOVIMENTAZIONE
- B** CARRELLO DI SOLLEVAMENTO
- C** UNITÀ DI PRESA
- D** ROTAIA E CONTATTI A SCORRIMENTO (BLINDOSBARRA)
- E** QUADRO ELETTRICO DI CONTROLLO

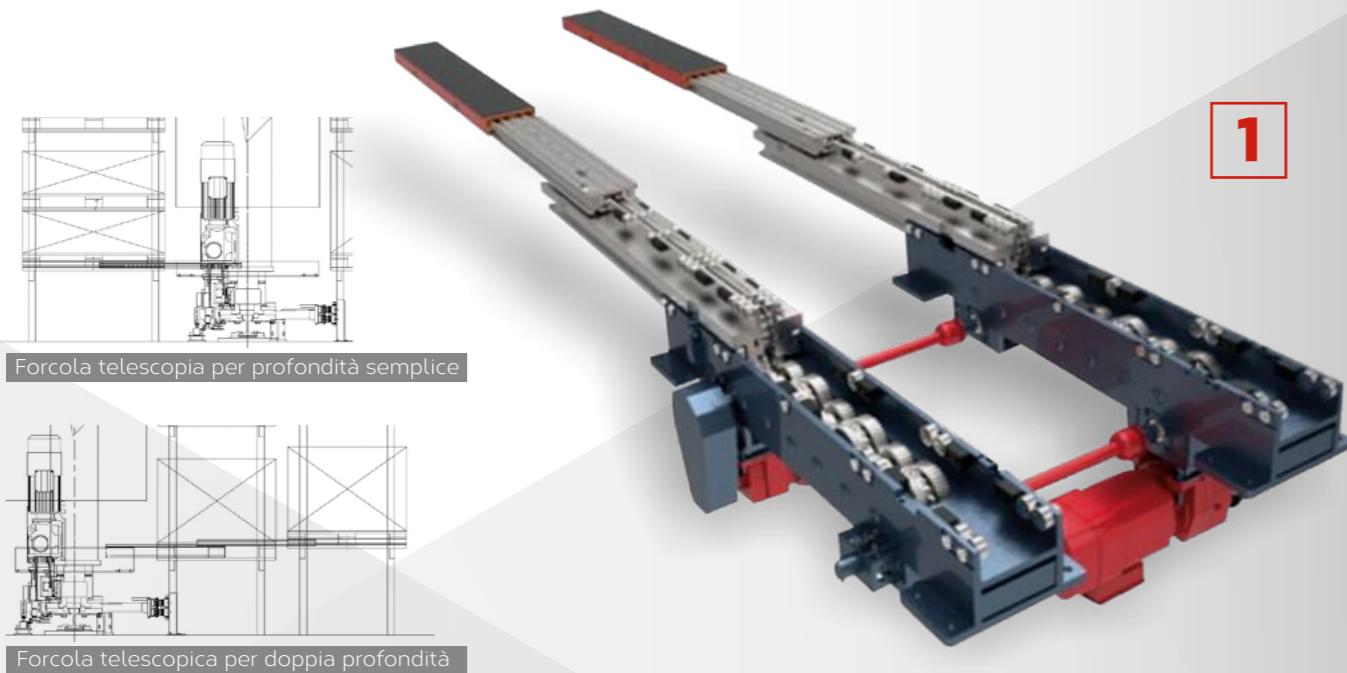


ORGANI DI PRESA

Le UDC (unità di carico) possono essere movimentate con diverse soluzioni:

1 Forcole telescopiche per stoccaggio in singola o doppia profondità

2 Satellite (stoccaggio in multi-profondità)



FORCOLE TELESCOPICHE

La forcola telescopica è composta da un corpo fisso ed elementi sovrapposti che si muovono in modo telescopico bilaterale per la movimentazione di carichi rispetto al centro.

Nei Magazzini Automatici le forcole telescopiche sono l'elemento che consente la movimentazione dei carichi dalle/alle celle della scaffalatura.



DATI TECNICI SATELLITE

Velocità max:
a vuoto: 2.5 m/s
con carico: 2.0 m/s

Accelerazione max:
a vuoto: 1.0 m/s²
con carico: 0.35m/s²

Corsa max di sollevamento:
40 mm.

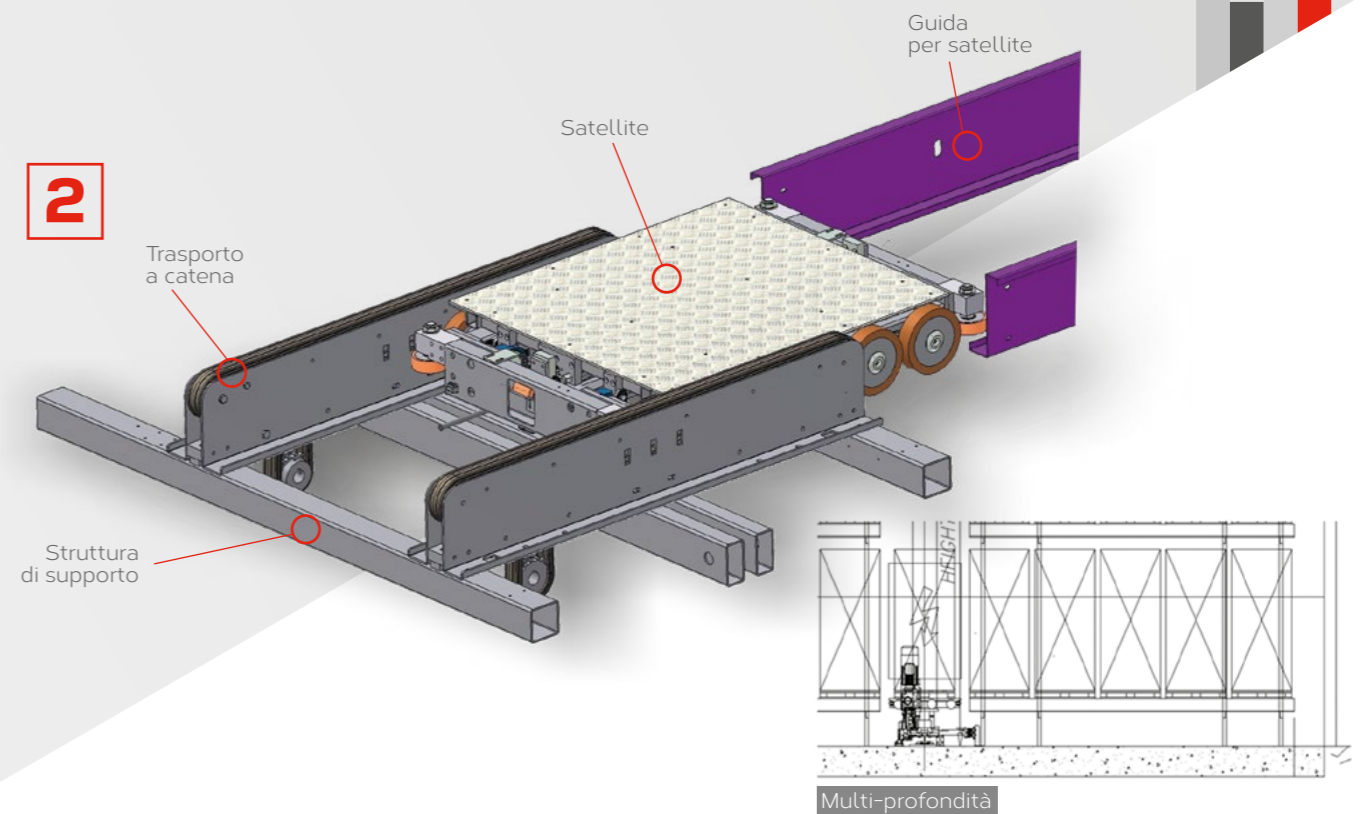
DATI UDC

Pallet o cassoni

Dimensioni:
Larghezza min. (fronte): 850mm
Larghezza max: 1200mm

Lunghezza min (direzione di marcia): 800mm
(spazio min tra le UDC: 100mm)
Lunghezza max: 1200mm
(spazio min. tra le UDC: 100mm)

Peso:
max 1200kg

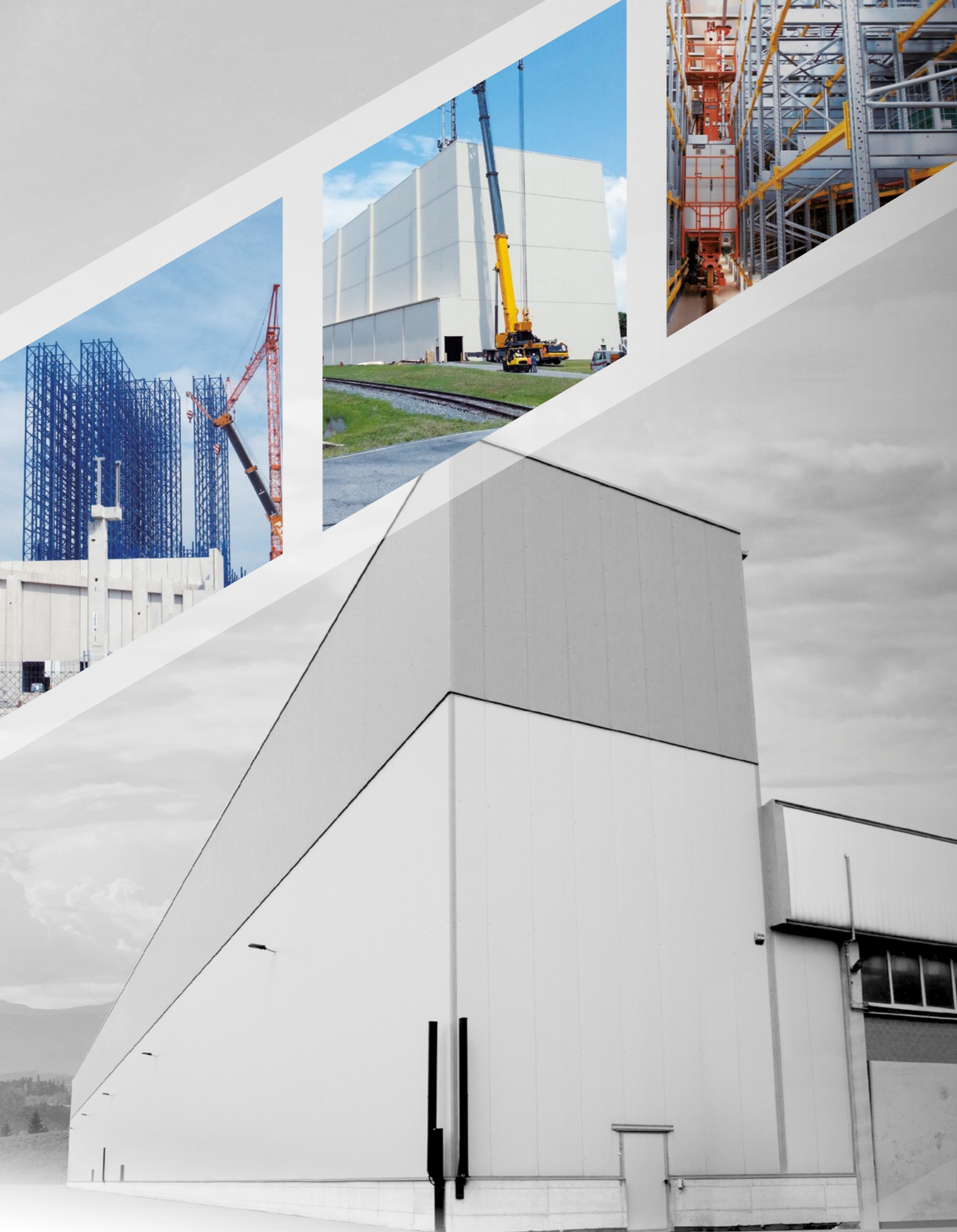


SATELLITE

Il Satellite teleguidato è movimentato dal traslo elevatore. La sua funzione è quella di provvedere autonomamente alle operazioni di deposito e prelievo delle Unità di Carico.

Il Magazzino con Satellite permette di stoccare su ogni livello un elevato numero di pallets in multi-profondità. La scaffalatura è dotata di profili orizzontali per il supporto delle Unità di Carico e per la guida del Satellite. I profili integrano le forature per il posizionamento ottico dello stesso.





MODELLI

EMS TRASLO

MODELLI **TRASLO** KH H. fino a 40 m. **TRASLO** MH H. fino a 20 m.
TRASLO HH H. fino a 32 m. **TRASLO** SH H. fino a 12 m.

VERSIONI

- Mono-colonna
- Sterzante
- Bi-colonna
- Singola stazione a bordo
- Rettilineo
- Doppia stazione a bordo

Il nostro know-how permette di proporre soluzioni logistiche allo "stato dell'arte". Il nostro obiettivo è quello di progettare e fornire sistemi di immagazzinaggio su misura per rispondere alle diverse esigenze di ogni cliente. Siamo giornalmente guidati dalla passione e la nostra lunga esperienza supporta i Clienti a partire dai primissimi passi del progetto, dall'analisi delle necessità

fino alla messa a punto finale. L'intera gamma, TRASLO, UNICO, SPAZIO e UNO, 100% Made in Italy, permette di soddisfare la sempre crescente richiesta delle più moderne realtà produttive di soluzioni logistiche di semplice utilizzo e soprattutto impostate sulla logica "merce all'uomo".

PUNTI DI FORZA

- Soluzioni logistiche "stato dell'arte"
- Completa tracciabilità
- Affidabilità e manutenzione ridotta
- Stoccaggio di diverse Unità di Carico
- Ottimizzazione dello spazio per un più elevato tasso di riempimento del magazzino
- Sfruttamento maggiore dello spazio grazie all'ottimizzazione del progetto trasloelevatore
- Basso consumo energetico grazie all'impiego di tecnologia Energy-Saving

DATI TECNICI TRASLOELEVATORE

Altezza max: 40m

Velocità max: Traslazione (X): 3m/s
 Sollevamento (Y): 1,5m/s

Accelerazione max: Traslazione con 1 ruota motrice 0,35m/s², Traslazione con 2 ruote motrici: 0,6m/s²
 Sollevamento: 1m/s²

Caratteristiche UDC: Pallet/Cassoni

Peso: UDC singola stazione max 1500Kg
 UDC doppia stazione max 1200+1200Kg

EMS TRASLO MINI LOAD

MODELLI **TRASLO** MLH H. fino a 18 m. **TRASLO** MLS H. fino a 12 m.

VERSIONI

- Mono-colonna
- Sterzante
- Bi-colonna
- Singola stazione a bordo
- Rettilineo
- Doppia stazioni a bordo



PERIFERIE

L'integrazione di un magazzino automatico all'interno di un processo produttivo richiede una movimentazione delle UDC attraverso lo stabilimento. EMS completa la propria fornitura con le cosiddette "PERIFERIE".

TRASPORTATORI

Trasportatori a rulli o catene, piattaforme rotanti etc., inclusi i vari controlli dei carichi e cioè "controllo sagoma" e "controllo peso".

NAVETTE

La Navetta EMS è disponibile in varie configurazioni, sia da interno che da esterno: 1, 2, 4 o 8 posti pallet, fino a oltre 20 tonnellate di carico. Può essere provvista di pressore di stabilizzazione del carico e viaggia su rotaie, sia rettilinee che curve (sistemi fast ring).

AGV

In aggiunta alla soluzione su binario, sia da esterno che da interno, EMS propone soluzioni AGV (Automated Guided Vehicles) che permettono di movimentare materiali, cassoni, pallets da/verso posizioni programmate nelle zone di produzione e stoccaggio, con navigazione laser, magnetica o ibrida. Disponibili più di 60 modelli per qualsiasi esigenza dei nostri clienti.



ZETALOGIC SOFTWARE

ZETALOGIC è il software che garantisce, in maniera semplice ed immediata, la logistica aziendale attraverso funzioni di pianificazione delle liste di prelievo, controllo delle esecuzioni e delle scorte, monitoraggio continuo sulla funzionalità e la sicurezza.



PRINCIPALI CARATTERISTICHE

- Integrazione con sistemi gestionali e dipartimentali aziendali.
- Gestione di varie tipologie di Magazzino Automatico.
- Monitoraggio e controllo dei flussi delle merci e dei componenti tramite liste di prelievo materiale.
- Gestione dei vari sistemi di automazione industriale quali: sistemi di pesatura ed etichettatura, lettori di codici a barre, tag RFID etc.
- Registrazione delle attività eseguite e dati storici per tracciabilità prodotti.
- Gestione utenti e delle loro autorizzazioni e accesso alle diverse funzionalità del software.
- Possibilità di personalizzazione per un migliore utilizzo.



EMS > AMPS AfterMarket Parts & Services

L'AfterMarket Parts & Service EMS assiste ciascun cliente con il costante supporto di uno staff di professionisti che lo affianca in ogni fase necessaria per la migliore soddisfazione delle esigenze aziendali: prima, durante e dopo la realizzazione dell'impianto.

ANALISI E SVILUPPO

Lo staff svolge sopralluoghi e analisi necessari per sviluppare il progetto con le specifiche tecniche e le soluzioni migliori per le caratteristiche degli spazi, dei materiali e delle attività aziendali del cliente.

START-UP

È la fase in cui lo staff segue l'installazione, effettua la formazione e l'addestramento del personale e, infine, procede con il collaudo del sistema, garantendone la piena funzionalità.

ASSISTENZA

Attraverso dei contratti personalizzati, ciascun cliente ha la garanzia di disporre, in ogni momento, del servizio necessario per un continuo ed efficiente funzionamento del sistema:

- assistenza H24/7;
- assistenza in tempo reale attraverso il sistema di rete on-line per il controllo, il monitoraggio e l'intervento sul funzionamento dell'impianto;
- assistenza immediata per l'attivazione dell'intervento di personale tecnico qualificato;
- disponibilità immediata delle parti di ricambio; programmazione ed esecuzione dei servizi di manutenzione.

Warehousing

AGV | VERTICAL WAREHOUSES | MINI-LOAD | STACKER CRANES



EMS Group S.p.A.

Via G. Galilei, 29 - 42027 Montecchio Emilia (Reggio Emilia) - Italy
Tel. +39 0522 861911 - E-mail ems@emgroup.com

www.emsgroup.com

